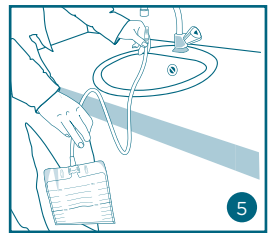
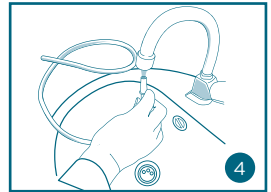
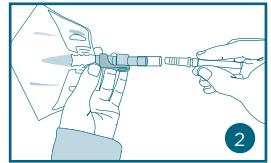
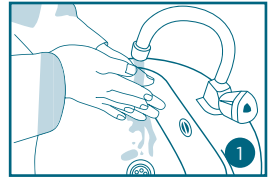




SPOELINSTRUCTIE URINEZAKKEN

- 1 Was uw handen.
- 2 Koppel de urinenachtzak af. Als de urinenachtzak gekoppeld is aan een urinebeenzak dient u het kraantje van de urinebeenzak eerst te sluiten.
- 3 Leeg de urinenachtzak in het toilet en sluit vervolgens het kraantje.
- 4 Vul de urinenachtzak met koud/lauwwarm kraanwater.
- 5 Houd de urinenachtzak zo laag mogelijk.
- 6 Open het kraantje en laat de urinenachtzak weer leeglopen.
- 7 Plaats het beschermdopje op de connector.
- 8 Open het kraantje en laat deze open staan tijdens het bewaren.
Laat de urinenachtzak drogen door hem ondersteboven op te hangen tot de urinenachtzak weer gebruikt wordt (niet op de verwarming) of wikkel de urinenachtzak na het schoonmaken in een schone handdoek en bewaar deze op een koele plaats.
- 9 Zet het kraantje dicht voordat u de urinenachtzak weer aansluit.



TIP: Voeg eventueel een scheutje azijn toe om de urinegeur te neutraliseren.

De maximale gebruiksduur is 7 dagen.

Hergebruik in de thuissituatie geeft geen verhoogd risico op infecties en is minder belastend voor het milieu.

Meer informatie?

Heeft u nog vragen over de spoelinstructie wilt u meer weten over het gebruik van urinezakken neem dan contact op met één van onze klantenservice medewerkers. Zij zijn tijdens kantooruren bereikbaar op telefoonnummer 0800 - 023 78 35 of stuur een e-mail naar info@mediqcombicare.nl